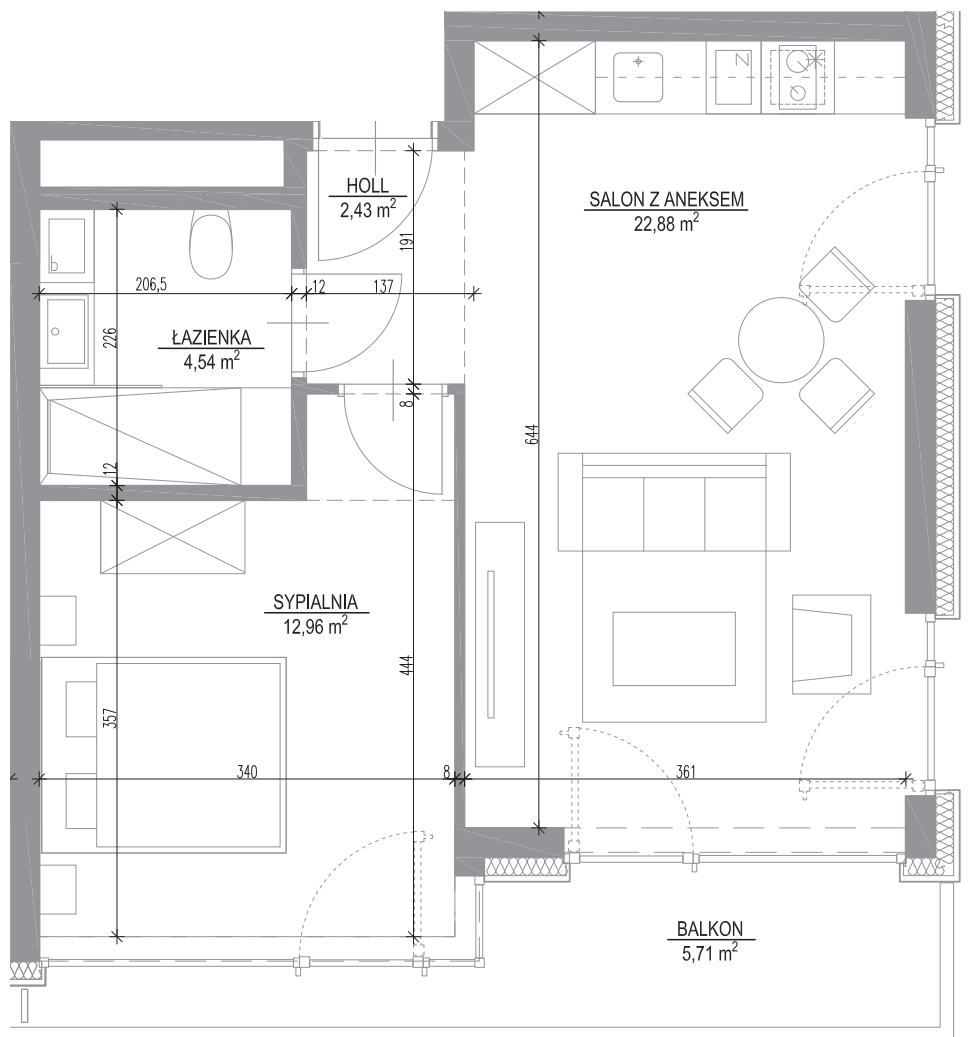
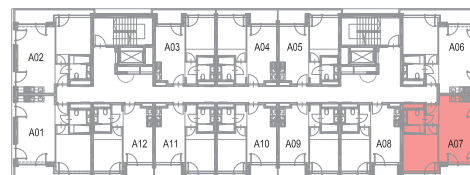




Wymiary podane na kartach lokalu są w stanie surowym (bez tynków).  
Powierzchnie apartamentów policzone wg normy PN-ISO 9836:1997.



Przedstawiony rysunek (rzut lokalu) oraz wizualizacja zawiera jedynie przykładowy sposób aranżacji oraz wykończenia lokalu, a cena określona w umowie rezerwacyjnej oraz deweloperską objęte będzie wydanie lokalu w stanie deweloperskim, określonym szczegółowo w prospekcie informacyjnym.



**Shelter**  
HOTEL & APARTMENTS

Powierzchnia Piętro

**42,81 m<sup>2</sup>** **3**

Budynek: **A5** Apartament: **A07**

Hol	2,43 m <sup>2</sup>
Sypialnia	12,96 m <sup>2</sup>
Łazienka	4,54 m <sup>2</sup>
Salon z aneksem	22,88 m <sup>2</sup>

Balkon 5,71 m<sup>2</sup>

**Shelter**  
HOTEL & APARTMENTS

shellter@tlinwest.pl

22 765 60 60

www.shellter.pl

